

EXPERTS FOR GROWTH



Manutenzione del tappeto erboso

Aprile

AUMENTA IL RITMO DI CRESCITA

L'aumento delle temperature e dell'intensità luminosa accelera la velocità di crescita. Sul tappeto erboso cominciano a svilupparsi le prime infestanti. Intervenedo tempestivamente con corrette pratiche agronomiche sarà possibile contenerle entro limiti accettabili. Un tappeto erboso sano, vigoroso e denso è di per sé più competitivo contro le erbacce. Al contrario, tecniche di manutenzione insufficienti (ad es. tagli poco frequenti o ad altezze inappropriate, fertilizzazioni insufficienti o sbilanciate, ecc.) indeboliscono il prato e favoriscono la proliferazione e lo sviluppo delle malerbe.



Taglio

Il ritmo di crescita dell'erba aumenta, di conseguenza i tagli dovranno essere effettuati con maggiore frequenza e regolarità per mantenere l'altezza desiderata. Un consiglio è di eseguire i tagli successivi in senso incrociato, per non creare solchi o compattare il terreno col continuo passaggio delle ruote sullo stesso percorso e favorire lo sviluppo dei fili d'erba in modo omogeneo su tutti i lati.

Tagli troppo bassi indeboliscono il prato e favoriscono la germinazione dei semi delle infestanti presenti nel terreno che riceveranno più luce e subiranno meno la competizione del tappeto erboso.

Stimolazione radicale

Come per la parte aerea, la primavera è un periodo di intensa crescita anche per l'apparato radicale, che va assecondato nel suo sviluppo per garantire al prato una maggiore capacità rigenerativa, di approvvigionamento



idrico e nutrizionale e di resistenza agli stress abiotici. [Basfoliar® Rhizo Bio SL](#) è il biostimolante COMPO EXPERT a base di kelp e *Bacillus amyloliquefaciens* che promuove la vitalità del colletto e dell'apparato radicale stimolandone la crescita e l'approfondimento nel terreno.



Basfoliar® Rhizo Bio SL

Biostimolante naturale estratto dall'alga *Ecklonia maxima* e con *Bacillus amyloliquefaciens*

- Contenuto ormonale bilanciato
- Migliora lo sviluppo dell'apparato radicale
- Promuove la vitalità del colletto
- Contrasta gli stress ad azione diretta e indiretta
- Apporta microelementi chelati





Diserbo foglia larga

In questo periodo possono comparire le prime infestanti dicotiledoni (a foglia larga) che su piccole superfici sarà sufficiente eliminare in maniera manuale. Su superfici ampie, o se l'infestazione è troppo estesa, il diserbo può essere effettuato chimicamente con prodotti selettivi in forma liquida, che devono essere utilizzati da personale qualificato e richiedono apposite attrezzature per poter essere distribuiti uniformemente sul prato. La loro efficacia è maggiore se l'intervento è effettuato nei primi stadi di sviluppo delle infestanti, attenendosi scrupolosamente ai dosaggi e alle indicazioni presenti in etichetta.

Eliminazione del muschio

Spesso, durante i mesi invernali, sui tappeti erbosi si sviluppa il muschio, soprattutto su terreni carenti d'azoto e nelle zone più ombreggiate e umide. I mesi primaverili sono quelli più appropriati per eliminarlo utilizzando prodotti a base di ferro.

Ferro Top® è un concime minerale granulare che, distribuito alla dose di 30-40 grammi al metro quadro, svolge una rapida azione antimuschio e rinvigorisce il prato grazie al favorevole apporto di potassio e magnesio. **Ferro Top®** ha un'efficace azione rinverdente che conferisce al prato un aspetto estetico di elevata qualità. Dopo il trattamento il muschio disseccato deve essere asportato meccanicamente con un rastrello o un arieggiatore.

 A white bag of Ferro Top fertilizer with green accents. The bag features the 'COMPO EXPERT' logo at the top, the product name 'Ferro Top' in bold, and a circular graphic showing the chemical symbols K, Mg, and Fe. At the bottom, the nutrient ratio '6-0-12 (+6)' is printed.	<p>Ferro Top® Concime granulare ad alto titolo in ferro</p> <ul style="list-style-type: none">▪ Apporta potassio e magnesio▪ Ideale per eliminare il muschio▪ Ideale per acidificare il terreno▪ Ideale per rinverdimenti rapidi▪ Efficace in combinazione con i concimi Floranid® Twin	 A square QR code located to the right of the product description, likely linking to more information about the fertilizer.
--	--	---



Concimazione

L'intensa crescita vegetativa va sostenuta con opportune concimazioni azotate. Se già non è stato fatto a marzo, è opportuno fertilizzare il prato con **Floranid® Twin Turf** su tappeti erbosi ornamentali pregiati o ad elevato sfruttamento (**Floranid® Twin Eagle Master** su tappeti erbosi sportivi a taglio basso) o con **Enforce® Basic** su tappeti erbosi rustici a bassa intensità manutentiva.



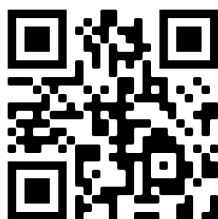
Floranid® Twin Turf

Concime a lenta cessione con tecnologia Twin (ISODUR® e CROTODUR®)

- Alto titolo di azoto
- Favorisce una crescita regolare ed equilibrata
- Ideale per specie esigenti (Agrostidi, Poe, Loietti)
- Agisce anche a basse temperature
- Granulometria omogenea per una distribuzione ottimale



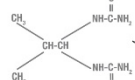
[Guarda il video](#)



La tecnologia Twin

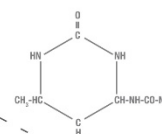
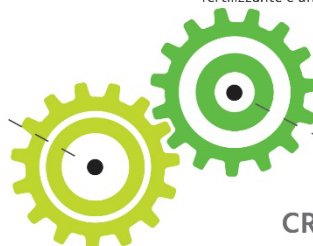
I nuovi fertilizzanti a lenta cessione Floranid® Twin nascono dalla combinazione di due esclusive forme di azoto a lento rilascio, ISODUR® e CROTODUR®.

Questa doppia tecnologia garantisce una cessione costante e prolungata dell'azoto per assicurare un'elevata efficienza fertilizzante e una crescita ottimale della pianta.



ISODUR®

L'azoto viene rilasciato per azione idrolitica
Dipende prevalentemente dall'umidità



CROTODUR®

L'azoto viene rilasciato per azione microbica
Dipende prevalentemente dalla temperatura



Floranid® Twin Eagle Master

Concime microgranulare a lenta cessione con tecnologia Twin (ISODUR® e CROTODUR®)

- Nutrizione costante
- Ideale per tappeti erbosi pregiati a taglio basso (green)
- Ideale per specie esigenti (Agrostidi, Poe, Loietti)
- Ideale per tappeti erbosi ad elevato calpestamento



Enforce® Basic

Concime a lenta cessione (ISODUR® e Urea formaldeide)

- Titolo bilanciato
- Ideale per tappeti a media intensità di calpestamento
- Ideale per specie poco esigenti (Festuca arundinacea)




Semina primaverile

Nei nostri climi il periodo migliore per effettuare la semina di tappeti erbosi con essenze graminacee microterme come loietti, poe e festuche è quello autunnale.


Se necessario, è però possibile seminare con successo anche in primavera, cercando di anticipare il più possibile le operazioni, per aumentare la capacità di competizione del tappeto erboso nei confronti delle infestanti macroterme che germinano con temperature più alte:


- Preparare in maniera accurata il letto di semina per favorire il contatto tra seme e terreno
- In fase di lavorazione apportare sostanza organica con [TerraPlus® Natura Balance](#) per rivitalizzare il substrato di crescita, migliorare la struttura del terreno e la capacità di ritenzione idrica e promuovere in generale la fertilità del suolo
- Concimare con [Basatop® Starter](#) ad alto titolo di fosforo per stimolare la germinazione dei semi
- Dopo la semina irrigare frequentemente con bassi volumi d'acqua. Man mano che il sistema radicale si sviluppa, ridurre la frequenza e aumentare la durata delle singole irrigazioni. Continuare a irrigare durante l'estate fino a che il sistema radicale non sarà perfettamente sviluppato.



TerraPlus® Natura Balance
Concime granulare organico consentito in agricoltura biologica


- Alto titolo di potassio
- Apporta sostanza organica al terreno
- Rivitalizza il substrato
- Stimola la crescita
- Aumenta la biodisponibilità di tutti gli elementi del terreno





Basatop® Starter
Concime a cessione controllata parzialmente ricoperto con POLIGEN W3

- Alto titolo di fosforo
- Cessione controllata degli elementi nutritivi (3 mesi) in funzione della temperatura
- Ideale per semine e rigenerazioni
- Ideale per zollature
- Ideale per trapianti



Richiedi un piano di concimazione personalizzato: info.compo-expert@compo-expert.com